

PULSERAS Y LLAVEROS DE CHAPAS DE REFRESCO DE REFRESCO



PULSERA

Empezamos cogiendo dos chapas de refresco y las ponemos como en la foto



Despues pasamos la cinta por la otra chapa



Tiene que quedar asi



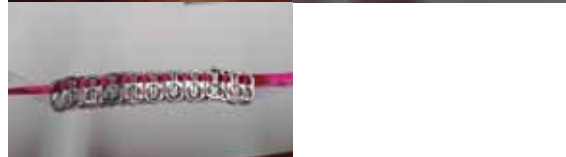
Tiene que quedar asi



Ahora ponemos la otra cinta que hemos cortado de la misma medida (60 cm)



Resultados de la pulsera



Resultado final



Introducimos la cinta (60 cm x pulsera) y pasamos la cinta dejando unos 10 cm para luego hacer anudarla

Y ponemos otra chapa detras y pasamos la cinta por detras del agujero y lo sacamos por denate

Y ponemos otra chapa delante y pasamos la cinta por delante del agujero y lo sacamos por detras

Y asi vamos poniendo chapas hasta que completamos las chapas que necesitamos para la pulsera en nuestro caso 19

Y hacemos lo mismo que con la otra cinta

LLAVERO

Los materiales para el llavero, dos trozos de cola de raton de 50 cm, 5 chapas, una anilla de llavero y unas bolas para remarar

Hacemos un nudo

Vamos poniendo anillas y hacemos el mismo procedimiento que con la pulsera

Tiene que quedar asi

Hacemos un nudo para cerrar el llavero

A cada final de las cintas le ponemos una bolita

Ponemos la cola de raton por la mitad y pasamos la anilla de llavero...

y ya esta anudado la anilla para poder hacer el llavero

una chapa arriba y pasamos la cola de raton por el agujero

Tienes que quedar asi

Ponemos otra debajo y pasamos la cola de raton por debao

Pasamos la otra parte de la anilla hasta que completamos 5 filas

Tiene que quedar asi

Le hacemos un nudito y lo quemamos para que no se desilache y deshagha

Resultado final

